

## BRAKINA OUAGADOUGOU Burkina Faso

Située à OUAGADOUGOU au Burkina Faso la brasserie BRAKINA (groupe BGI) fabrique des marques de bières différentes: BRAKINA - SOBBRA - FLAG - CASTEL - TUBORG - GUINNESS - MALTA.  
Le brassage a été modernisée et automatisée

Sa capacité de brassage est passée de 1680 à 2900 hl/jour.



### CONFIGURATION ELECTROMECHANIQUE

Armoire SAREL de 6 modules de 2000 x 800  
Brassage, transfert et filtration

### CONFIGURATION AUTOMATISME

Automates TSX 57 PREMIUM et rack d'extension directe comprenant :

320 entrées sorties tout ou rien (TOR).

40 entrées sorties analogique pour la gestion des températures par PT100, gestion des consignes des vitesses des variateurs, des débits et des volumes.

PC de supervision MONITOR PRO sous réseau ETHERNET

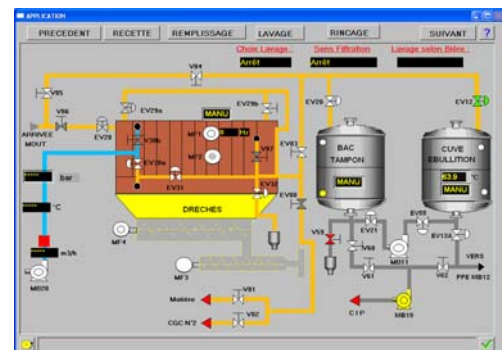
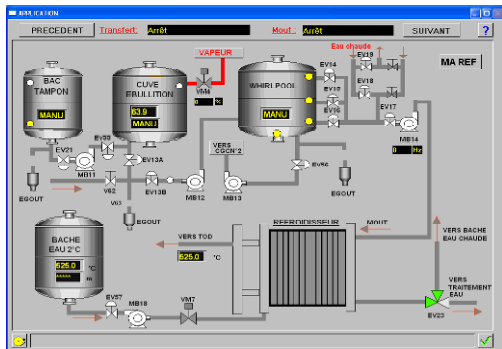
Pilotage du système en automatique séquentiel ou manuel.

Gestion des recettes de bière.

Gestion des consignes de températures et vitesse.

Suivi fonctionnel et événementiel.

←vues du poste de supervision



**TIERI BURKINA 09 BP 611 Ouagadougou  
(Burkina Faso)**

Doc réf? N° 01-2006- BRAKINA

**(Certifie ISO 9001)**

[www.tieri.com](http://www.tieri.com)