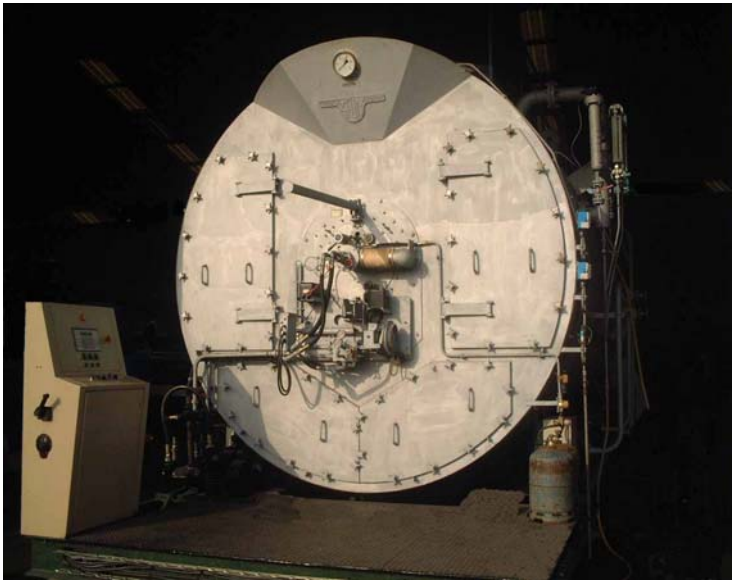


## REAL (Automatisation chaudière)

Située à Abidjan (RCI) la société REAL fabrique de la farine de poisson à partir des déchets des conserveries thonnières.

Une chaudière SEUM de 15 t/h de vapeur à 16 bars a été rénovée et automatisée pour répondre aux besoins de la nouvelle ligne de traitement mise en place afin d'optimiser la production et d'assurer la préservation de l'environnement.

← Vue de la chaudière sur plate-forme



### Réhabilitation du pupitre armoire

Sur base d'un pupitre existant câblage de la puissance depuis un inter 315 A  
2 coffrets divisionnaires commande des pompes à eau et fuel lourd

#### CONFIGURATION AUTOMATISME TSX 37 MODICON TELEMECANIQUE

2 cartes 16 E 12 S relais commandes des moteurs et infos de marche, gestion des indicateurs de niveau à sondes capacitatives, des alarmes.

Cartes de 4 entrées analogiques pour entrées PT 100 par interfaces PT 100/ 4-20 mA sur réchauffeur électrique et réchauffeur vapeur, gestion du capteur de pression analogique 4/-20 mA de régulation marche du brûleur.

Clavier afficheur compact MAGELLIS de visualisation et programmation des modes de marches :

AUTO - MANU.

Fuel lourd ou fuel léger

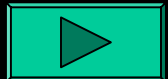
Présélection des pressions de consigne de 5 à 15 bars

Présélections des températures de préchauffage.

Mémorisation et acquittement des défauts.

Suivi des temps de fonctionnement et des cumuls de temps de marche.

← Vue du pupitre côté commande



**SA TIERI 18 BP 2179 ABIDJAN RCI**  
doc. réf. N° 06-2001-REAL

(certifiée ISO 9001)

[www.tieri.com](http://www.tieri.com)