

## SOLIBRA ABIDJAN

Située à Abidjan en Côte d'Ivoire  
la brasserie SOLIBRA (groupe  
BGI)  
fabrique 6 marques de bière  
différentes :  
BOCK - FLAG - CASTEL - TUBORG  
GUINNESS - MALTA.

Sa capacité de brassage est de  
5000 hl/jour

←vue partielle des armoires



### CONFIGURATION ELECTROMECHANIQUE

- Armoire de 3 modules de 2000 x 800 broyage et concassage
- Armoire de 4 modules 2000 x 800 Brassage et transfert avec synoptique de fonctionnement
- 40 départs moteurs dont 8 sous variateurs 16 sous démarreurs électroniques

### CONFIGURATION AUTOMATISME

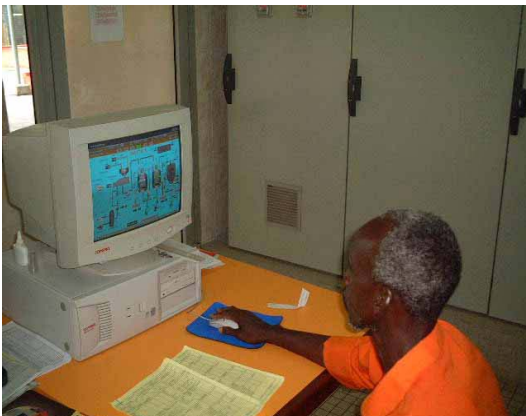
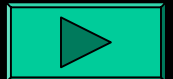
- Automates TSX 57 PREMIUM et rack d'extension
- 350 entrées sorties tout ou rien
- 40 entrées sorties analogique gestion des températures par PT100 gestion des consignes de vitesse des variateurs, des débits et volumes
- Clavier afficheur MAGELLIS XBT F gestion de la marche manuelle du système par liaison RS 485
- Clavier afficheur CCX17 gestion des nettoyage et lavage de cuves par liaison UNITELWAY

←Vue du module automate



PC de supervision MONITOR PRO sous réseau FIP  
Gestion des recettes, gestion des consignes de  
températures et vitesse, suivi fonctionnel et  
événementiel.

← Poste de supervision



**SA TIERI 18 BP 2179 ABIDJAN RCI** ( certifiée ISO 9001)  
doc. réf. N° 03-2001- SOLIBRA [www.tieri.com](http://www.tieri.com)